



**Informe Aplicaciones con Coadyuvantes de  
la empresa Alltec Bio. – Agronomía Campos  
Verdes**



Agronomía  
**CAMPOS VERDES**  
Insumos Agropecuarios

## Introducción

Las aplicaciones de graminicidas en los cultivos de hoja ancha (Ej: Soja) son de vital importancia a la hora de controlarlas, es por ello que se recurre a utilizar productos que controlan malezas de hoja angosta (Ej: Sorgo de Alepo de rizoma, Maíz guacho, Gramon, etc.) para hacer una selectividad sin dañar el cultivo; y a la hora de la aplicación de un producto químico que las controle es de vital importancia utilizar aditivos antievaporantes como el aceite u organosiliconados.

El problema radica en la utilización de aceites antievaporantes debido a diversos factores que detallan productores del sector sojero, como ser:

- Manchado de hoja del cultivo por efecto prisma.
- Altas dosis por hectárea, lo cual es un problema en la logística y redundante en un aumento de los costos de la misma, ya sea en tiempo o en dinero.
- Pérdida de tiempo por mezclado insuficiente en el tanque de las pulverizadoras, entre otras.

El objetivo del presente informe es demostrar la acción de una graminicida con productos organosiliconados de la firma Alltec S.A.

## Objetivos Generales

- Evaluar los coadyuvante de la empresa Alltec *bio* S.A.
- Evaluar su performance como antievaporante.

## Descripción:

- **Activador Bio** es un Coadyuvante siliconado a base de A35T (tensioactivo, adherente, antievaporante, emulsionante), WR 4 para adecuar el PH de las aguas y un complejo hormonal para acelerar la translocación de los principios activos utilizados.
- **Antideriva max Bio** es un concentrado soluble con emulsionantes, a base de A35T, indicado para la aplicación de todo tipo de plaguicidas, en condiciones ambientales adversas tales como alta temperatura, baja humedad relativa y fuertes vientos. Ha sido diseñado como un producto con capacidad antievaporante, lo cual protege la vida media de la gota. Tiene capacidad humectante, reduciendo tensión superficial, logrando un mejor mojado de la superficie foliar

## Tratamientos:

- Los tratamientos descritos a continuación fueron realizados en distintos establecimientos clientes de Agronomía Campos Verdes ubicados en el partido de Carlos Tejedor y zonas Aledañas.

TRATAMIENTO 1° Aplicación en maíz RR.

Tratamiento	Principio Activo	Dosis	Antievaporante	Dosis
Pitcher	Cletodim 24%	500 cc/ha	Lecitina de Soja SUMO Antideriva Bio	300 cc/ha  50 cc/ha

Con condiciones de Alta temperatura y baja humedad.

Control a los 10 días en maíz RR.



Se ve claramente las plantas necrosadas con tan solo 10 días de aplicado.

## TRATAMIENTO 2° Aplicación en maíz RR.

Tratamiento	Principio Activo	Dosis	Antievaporante	Dosis
Cheminova	Cletodim 25%	600 cc/ha	Activador Bio	90 cc/ha

Con condiciones de Alta temperatura y baja humedad.

Control a los 12 días de aplicado

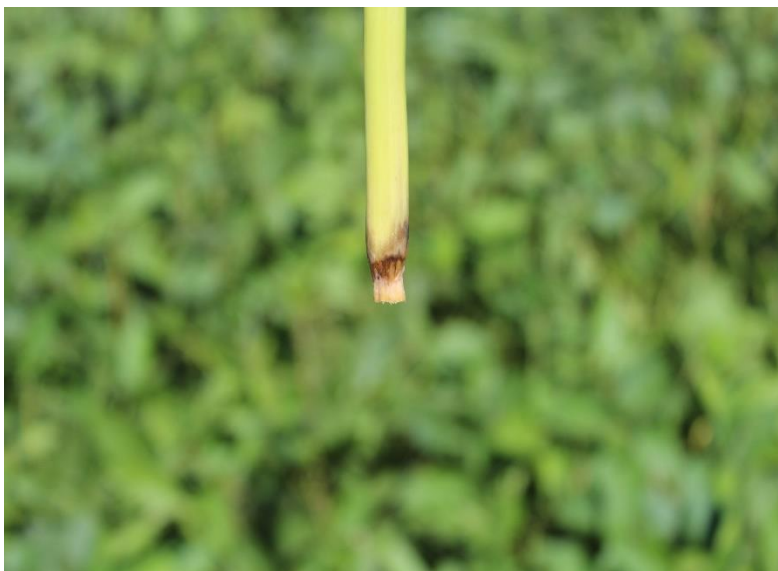


TRATAMIENTO 3° Aplicación en maíz RR.

Principio Activo	Dosis	Antievaporante	Dosis
Cletodim 24%	600 cc/ha	Activador Bio Antideriva Bio	100 cc/ha 60 cc/ha

Con condiciones de Alta temperatura y baja humedad.

Se puede apreciar en las imágenes que las plantas de maíz se encontraban en estado fenológico avanzado (Floración) lo que lo hace más difícil de controlar.



**Conclusiones:**

- Se logró el resultado esperado para un graminicida. A pesar del estado fenológico avanzado del maíz en algunos casos.
- Activador Bio y Antideriva Bio cumplen perfectamente con las condiciones antievaporante igual que el aceite. Mejora sustancialmente las Emulsiones en mezclas de agroquímicos, (principalmente si se agrega antes que los agroquímicos)
- Activador no causa síntomas de fitotoxicidad como si lo hace el aceite principalmente en verano cuando la radiación incidente es mayo generando “efecto lupa”.
- La dosificación de Activador Bio es menor a la de un aceite, en consecuencia existe un beneficio en cuanto a logística por cuestiones de tiempo, dinero y operatividad.
- Además por relación comercial ofrecemos un servicio de calidad de aplicación sin costo extra, que cuenta con un sistema de determinación inicial del estado del pulverizador/es afectados a la firma, unificación de parámetros y criterios de aplicación junto al técnico y traslados al aplicador, otorgando una calidad de aplicación para cada objetivo de control.



Agronomía  
**CAMPOS VERDES**  
Insumos Agropecuarios

**Alltec** Bio

**Responsable Técnico**

**Ing. Agr. Nelson Mendoza**

**02396-634515 (Personal)**

**03624366270 (Alltec S.A)**

**Mail: [nmendoza@agro.uba.ar](mailto:nmendoza@agro.uba.ar)**

**Responsable Comercial**

**Gabriel Genghini**

**Cel: 0362-154607119**